

# 入居者募集

## サンウェイビル 203号室

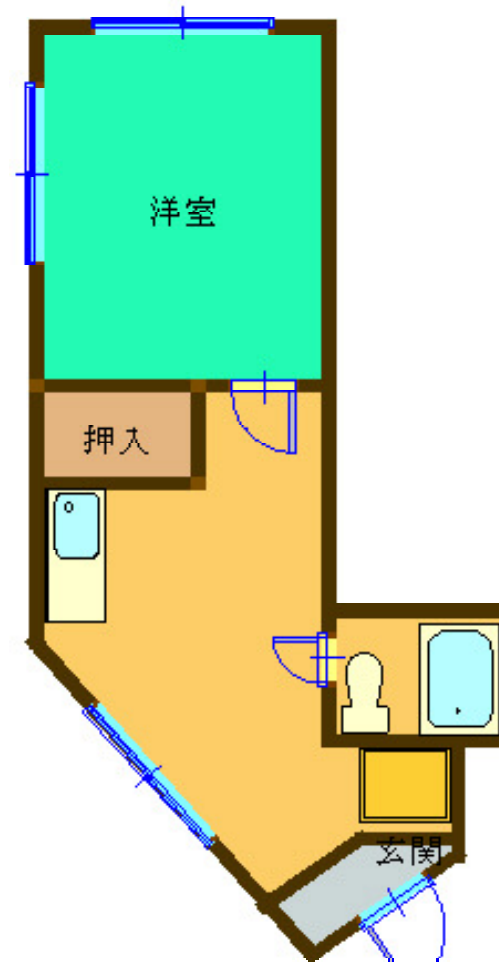


ペット相談可の物件です。  
公共交通機関で通勤可能な好立地。最寄りのコンビニまで徒歩3分  
アルピコ「晶禅寺入口」バス停徒歩1分です。

エアコン1台付 + 使い勝手のいい広いエントランススペース  
間取り以上の広さを実感できます。

駐車場は別途ご相談下さい。(月額5,000円程度)  
最寄駅 長野電鉄「善光寺下駅」徒歩28分(2.2km)

月額賃貸料	¥ 32,000-
敷金	賃料2ヶ月分
礼金	賃料1ヶ月分
面積	1K(洋6帖、UB) 22.14㎡ ※現状の実測値となります。
物件所在地	長野市上松5丁目1-1 サンウェイビル2F
建物概要	鉄骨造3階建/2階
設備・環境	【水道】公営 【汚水】下水 【電気】中電 【ガス】プロパン
備考	共益費込 前家賃



お問い合わせ先

取引様態：仲介

石黒商事有限公司

TEL 026-217-1496